

Ernteprognosen
2007.
Seite 225.



Zeichen der Klimaerwärmung.
Seite 228.



Anlagenerneuerung.
Seite 230.

Südtirols Apfelmarkt startet mit
Optimismus in die neue Saison ____ 224

EU-Apfelernte mit
West-Ostgefälle _____ 225

AGRIALP 2007 _____ 227

Früherer Austrieb, frühere Ernte -
erste Zeichen der Klima-
erwärmung? _____ 228

Anlagenerneuerung mit
„alten Sorten“ _____ 230

Erntehandwagen im praktischen
Einsatz _____ 234

Standortveredlung - Möglichkeiten
und Grenzen _____ 236

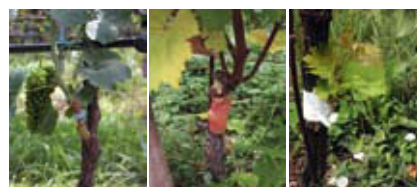
100 Jahre Kellerei St. Michael-
Eppan _____ 238

Die Bedeutung einiger analytischer
Kennzahlen _____ 240

Vor 50 Jahren _____ 241



Erntehandwagen.
Seite 234.



Standortveredlung.
Seite 236.



ZUM TITELBILD

Seit mehreren Jahren in Folge sind die Apfelernten in Südtirol geringen Schwankungen unterworfen.

Impressum

Herausgeber: Südtiroler Beratungsring
für Obst- und Weinbau,
39011 Lana (BZ), A.-Hofer-Str. 9/A
Tel. 0473 55 34 00 · Fax 0473 55 34 20
e-mail: obstbau.weinbau@beratungsring.org
Genehmigung des Tribunals Bozen,
R.St. Nr. 6 / 64 v. 6. XI. 1964
Ringleiter: Walther Waldner

**Chefredakteur und verantwortlich für
den Inhalt: Willy Christoph**
Redaktionskomitee:
H. Mantinger - W. Waldner
H. Hafner - J. Dalla Via
Redaktionssekretärin: Maria Kiem
Werbeanzeigen: Maria Kiem
Tel. 0473 55 34 00 · Fax 0473 55 34 20
Pötzelberger Druck GmbH, Meran - Kuperionstr. 15
Auflage: 6.500 Stück

**obstbau
weinbau**

FACHMAGAZIN DES SÜDTIROLER
BERATUNGSRINGES

Erscheint monatlich.
Der Bezug der Zeitschrift ist an die Mitgliedschaft beim
Beratungsring gebunden.