

obstbau weinbau

FACHMAGAZIN DES SÜDTIROLER
BERATUNGSRINGES

ISSN: 2240-015X
Auflage: 6.800 Stück
Erscheint monatlich.

Der Bezug der Zeitschrift ist an die Mitglied-
schaft beim Beratungsring gebunden.

Eigentümer und Herausgeber

Südtiroler Beratungsring
für Obst- und Weinbau,
Obmann: Manuel Santer
A.-Hofer-Str. 9/1
39011 Lana (BZ)
Tel. 0473 55 34 00
Fax 0473 55 34 20



Internet: www.obstbauweinbau.info
E-Mail: info@obstbauweinbau.info
Genehmigung des Tribunals Bozen,
R.St. Nr. 6 / 64 v. 6. XI. 1964
Druck: Pötzelberger Druck GmbH
Kuperionstr. 15 · 39012 Meran (BZ)

Redaktion

Verantwortlicher Redakteur:

Walter Waldner

Sekretariat und Layout:

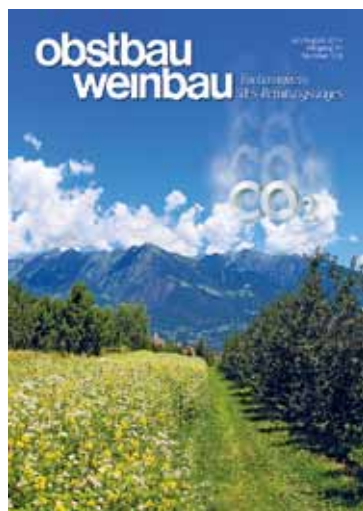
Maria Kiem und Karin Pallabazzer

Redaktionskomitee:

A. Zanella, H. Hafner, M. Unterthurner,
R. Wiedmer, U. Kiem

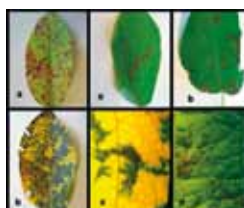
Werbung

Maria Kiem · Tel. 0473 553400
E-Mail: maria.kiem@beratungsring.org
Karin Pallabazzer · Tel. 0471 824400
E-Mail: karin.pallabazzer@beratungsring.org



Südtirols Apfelanbau hinterlässt nur einen
kleinen CO₂-Fußabdruck.

Foto: Michael Unterthurner



216 Leitartikel

Ein Wald mit über 60 Millionen Apfelbäumen

217 Physiologie

Der CO₂-Fußabdruck des Apfels

222 Ernteschätzung I

Prognosfruit 2014

228 Ernteschätzung II

Ernteschätzung Südtirol 2014

230 Ernteschätzung III

Bio-Ernteschätzung 2014

232 Lagerung

Die Wichtigkeit des optimalen Erntetermins

236 Pflanzenschutz

Marssonina-Blattfleckenkrankheit

241 Das Wetter