

Aufruf: Sichtungen von der Marmorierten Baumwanze melden

Kenntnisse über Biologie, Verbreitung und Verhalten der Marmorierten Baumwanze auf Südtiroler Gebiet sind notwendig, um zielgerichtete Regulierungsmaßnahmen erarbeiten zu können.



Frisch geschlüpfte Nymphen um das Eigelege.

In einem gemeinsamen Monitoringprogramm überwachen der Südtiroler Beratungsring für Obst- und Weinbau, der Pflanzenschutzdienst Bozen, der Beratungsring Berglandwirtschaft BRING und das Versuchszentrum Laimburg die Ausbreitung des Schädlings.

Diese invasive Baumwanze zeichnet sich durch ein extrem breites Nahrungsspektrum und starke Flugaktivität aus. Dies kann zu einem intensiven Wechsel zwischen Kulturen und Wildpflanzen führen. Die unmittelbare Umgebung kann den Populationsdruck in den Anlagen unterschiedlich beeinflussen. Da es sich um ein großes Gebiet handelt, welches es zu überwachen gilt, sind Meldungen zum Auftreten

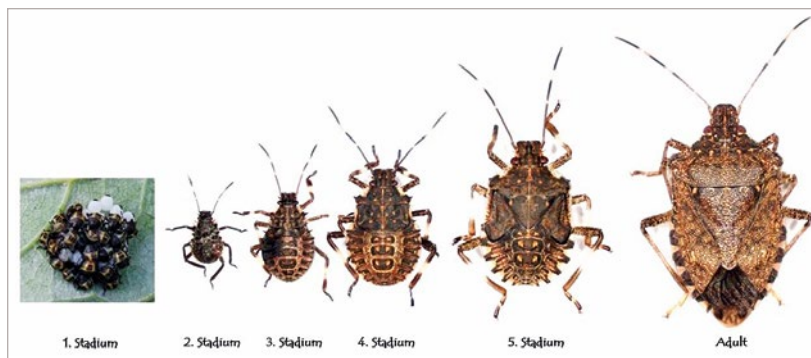
der Wanze seitens der Landwirte und Landwirtinnen von immenser Wichtigkeit, um möglichst viele Beobachtungen aus den verschiedensten Gebieten einzusammeln. Diese Daten helfen uns, den Einfluss von Standortbedingungen auf das Vermehrungspotenzial des Schädlings in den Anlagen zu verstehen und angemessene Regulierungsmaßnahmen zu erarbeiten.

Wichtige Beobachtungen, wie z.B. ein vermehrtes Auftreten an bestimmten

Wirtspflanzen oder Erstaufreten in den Apfelanlagen bzw. anderen Erwerbskulturen von Adulten, Eigelegen oder Nymphen können direkt an die Mail-Adresse institut.pflanzengesundheit@laimburg.it übermittelt werden. Es wird gebeten, genaue Angaben zum **Fundort** (Gebäudeinneres, Hausmauer, Privatgarten, öffentliches Grün, landwirtschaftliche Nutzfläche, Pflanzenart, Sorte), **Zeitpunkt**, **Entwicklungsstadium** (Eigelege, Nymphe oder Adult) zu geben und die

Adresse des Fundorts, Parzellennummer oder Koordinaten zu nennen.


Da die Marmorierte Baumwanze auch mit heimischen Wanzen leicht zu verwechseln ist, wäre ein beigelegtes Foto des Fundtiers wünschenswert. 🍎



Lebenszyklus der Marmorierten Baumwanze (*Halyomorpha halys*).



SH63/1000-140





Version Bodensee



Version Südtirol

- ✓ Extrem leise durch die Radialtechnik
- ✓ Kompakte kurze Bauweise
- ✓ Perfekte Luftverteilung und weniger Abdrift durch das Querstromprinzip

www.wanner-maschinenbau.de